

利用するには

ご利用対象の方:

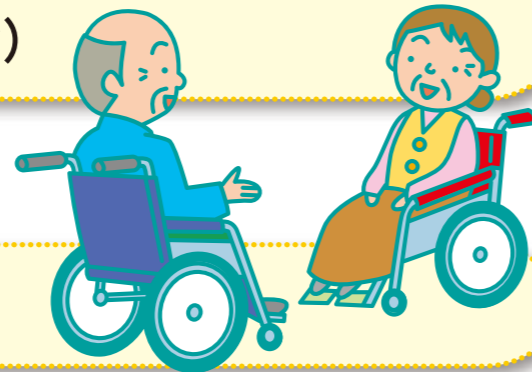
要支援、要介護と認定された方
運動機能の低下によって生活動作に
支障をきたしている方



※デイサービスを利用するには介護支援専門員(ケアマネージャー)にご相談ください。
※当デイサービスセンターでもご相談をお受けいたしますのでお気軽にお問合せください。

営業日

●月曜日～土曜日(祝祭日を含む)



利用時間

●9時30分～16時30分

送迎範囲

●新潟市南区全域
南区以外の地域でもご相談承ります



社会福祉法人勇樹会

デイサービスセンター

白根そよ風の杜

そよ風の中で充実した時間を



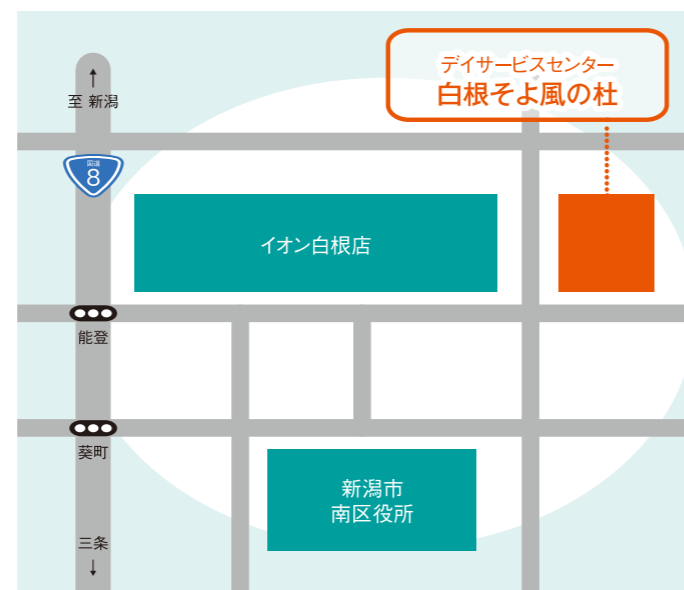
老人福祉施設名称は、南区のイメージカラーである「ブリーズ(そよ風)ブルー」から名づけられました。

お申し込み・お問い合わせ

デイサービスセンター
白根そよ風の杜

新潟市南区能登535番地1
TEL.025-372-8000(代表)
FAX.025-372-8008

E-mail
tokuyou-shirone@yuukikai.com



平成26年4月1日開設!!

お客様の主体性を尊重し、利用時間やプログラムを選択して頂きながら楽しみや喜び、達成感を感じて頂くお手伝いを致します。

またご自身で出来ることはご自身で行って頂き、主体的な活動が出来る環境をご用意してお待ちしております。

多種多様で豊富なプログラムメニューをご用意しています。

訓練としてのリハビリにとどまらず、
生活を楽しむためのリハビリを実践します。

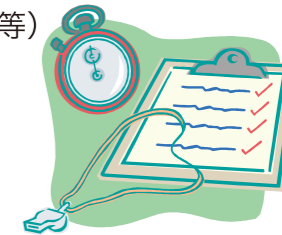


入浴時間は午前でも午後でも可能です。
個別での入浴が出来ます。

体力測定

月に一回、体力測定を行って
身体機能が維持できているか確認します

(握力、歩行速度、バランス等)



趣味活動



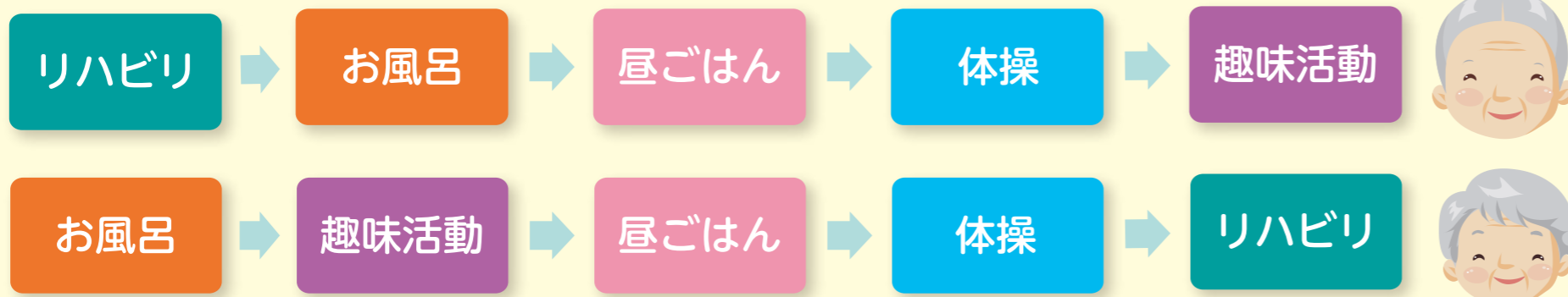
パソコン操作、カラオケ、園芸、陶芸、
切り絵、ちぎり絵、料理、映画鑑賞、
将棋、麻雀、囲碁、手芸、脳トレ、
買い物等

ご利用者様の趣味を広げ、生きがいの獲得をはかります。
その他ご希望の趣味活動があれば教えていただいでご一緒に行っていきたく思います。



一日の流れの例

毎月、季節の行事・外出(花見・紅葉ドライブ等)を企画しています



※ご利用者様によってプログラムの順番を変えることができます。

リハビリテーション

個別機能訓練

ご利用者様それぞれの身体能力を理学療法士が評価し、個別に立案した運動プログラムを行うことで生活動作・体力の維持と向上をはかることができます。



パワーリハビリテーション

マシンを使った全身の筋力訓練を行うことで、生活動作に必要な筋力と体力を維持・向上させることができます。



プレミアムジム

棒を使った全身運動を行い、日常生活に必要な身体機能をバランス良く向上させることができます。



- その他にも様々な運動メニューを用意しています。
- 毎月、定期的な体力測定を行い身体機能・体力の変化をわかりやすくご利用者様、ご家族様にお伝えします。