

送迎時間について

入所日のお迎え：午前8時30分～9時30分

退所日の送り時間：午後4時～5時30分

※変更となることがあります。ご都合がつかない場合は、
ご相談に応じさせていただきます




利用するには

ショートステイを利用するには介護支援専門員（ケアマネージャー）にご相談ください

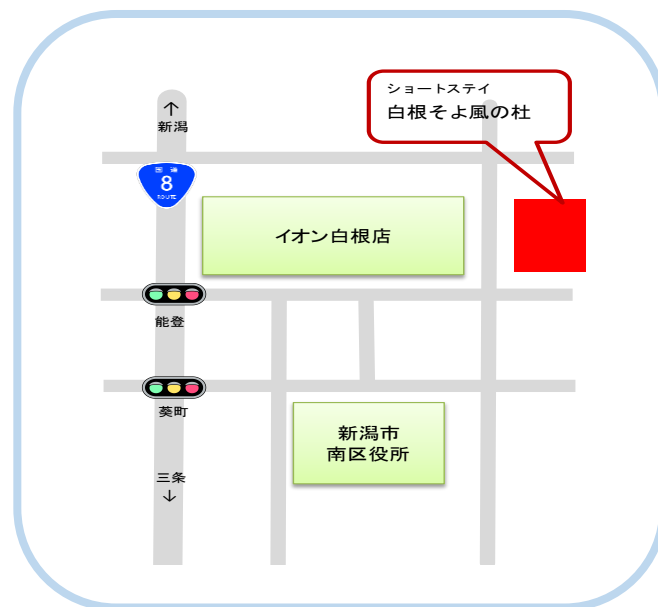
当ショートステイでもご相談をお受けいたしますのでお気軽にお問合せください

問い合わせ先

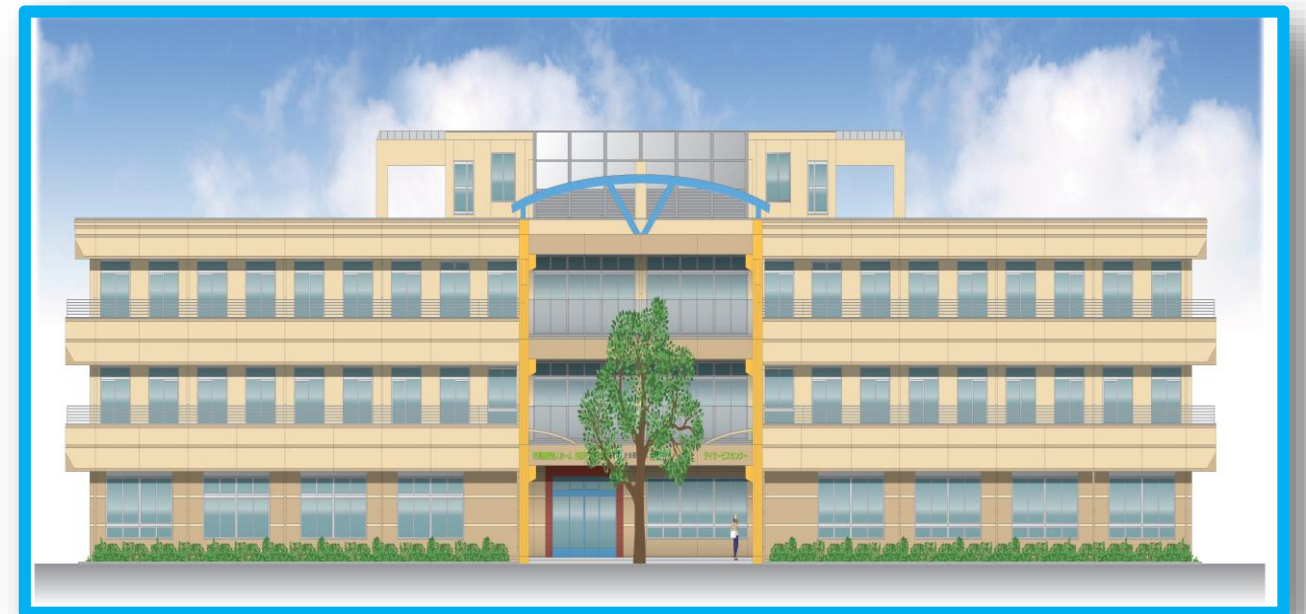
 新潟市南区能登 535 番地 1

 025-379-6400

<FAX025-372-8008>



ショートステイ 白根そよ風の杜



平成26年 4月1日開設

ショートステイとは

ご家族の方が旅行、冠婚葬祭、入院などご不在になる時、また心身的に休養したい時など、介護する方の負担を軽減するために、一時的に施設サービスをご利用いただけます。ご利用の際は食事・入浴・排泄などの介助や日常生活のお世話、レクリエーションや運動などのサービスを提供させて頂く施設です。

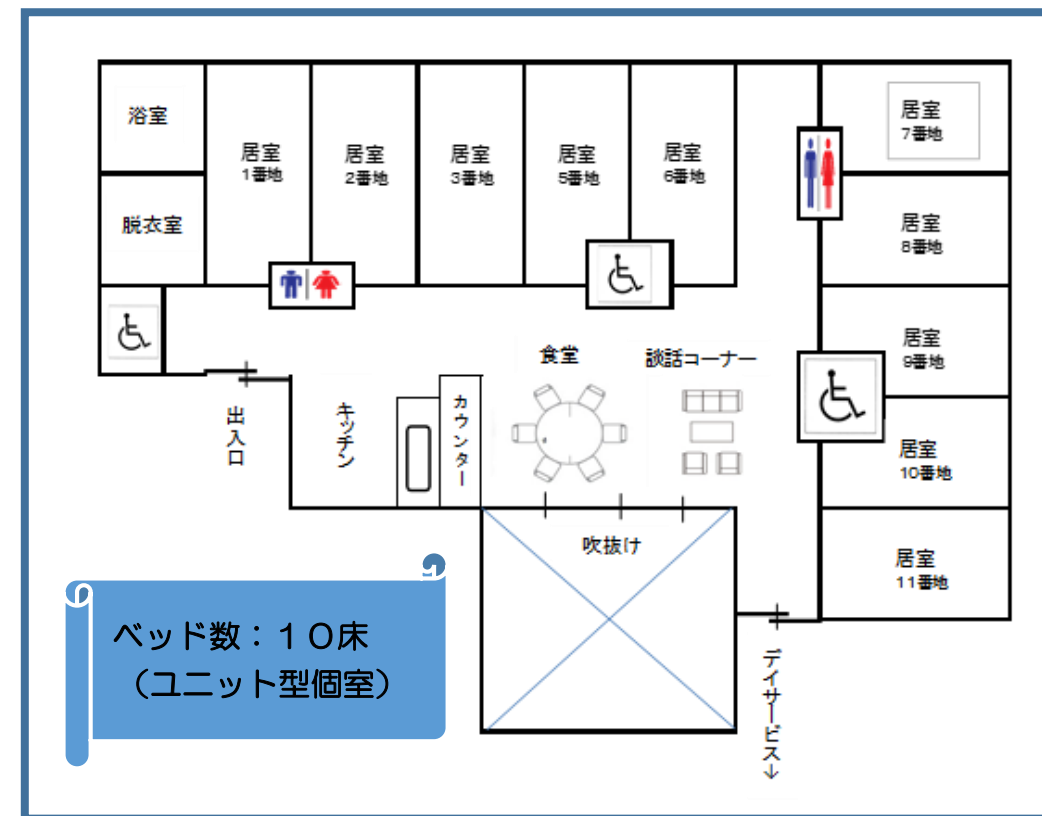
サービスの特徴

当施設のユニット型個室は、個人の生活（プライバシー）を尊重しながら職員や他のご利用者様と家族的な交流を図ることができます。また、特別養護老人ホーム内にあり、デイサービスと同じフロアで生活して頂くことでデイサービス同様に活動的な生活環境を楽しんでいただけます。また、デイサービスでのイベント等に参加していただき様々なご利用者様との交流を図ることができます。

ご利用頂ける方

介護認定で**要介護1～5**と認定された方および**要支援1・2**と認定された方

施設のご案内



一日の流れ



入浴時間は

午前でも午後でも可能です

★個別での入浴が出来ます

